



## Catalogue Butées de Positionnement

### **Sommaire**

**Butée manuelle lourde SELECTRA.**

**Butée numérique Sawgear TIGERSTOP.**

**Butée numérique TS TIGERSTOP.**

**Butée numérique lourde HD TIGERSTOP.**

**Options de logiciels.**



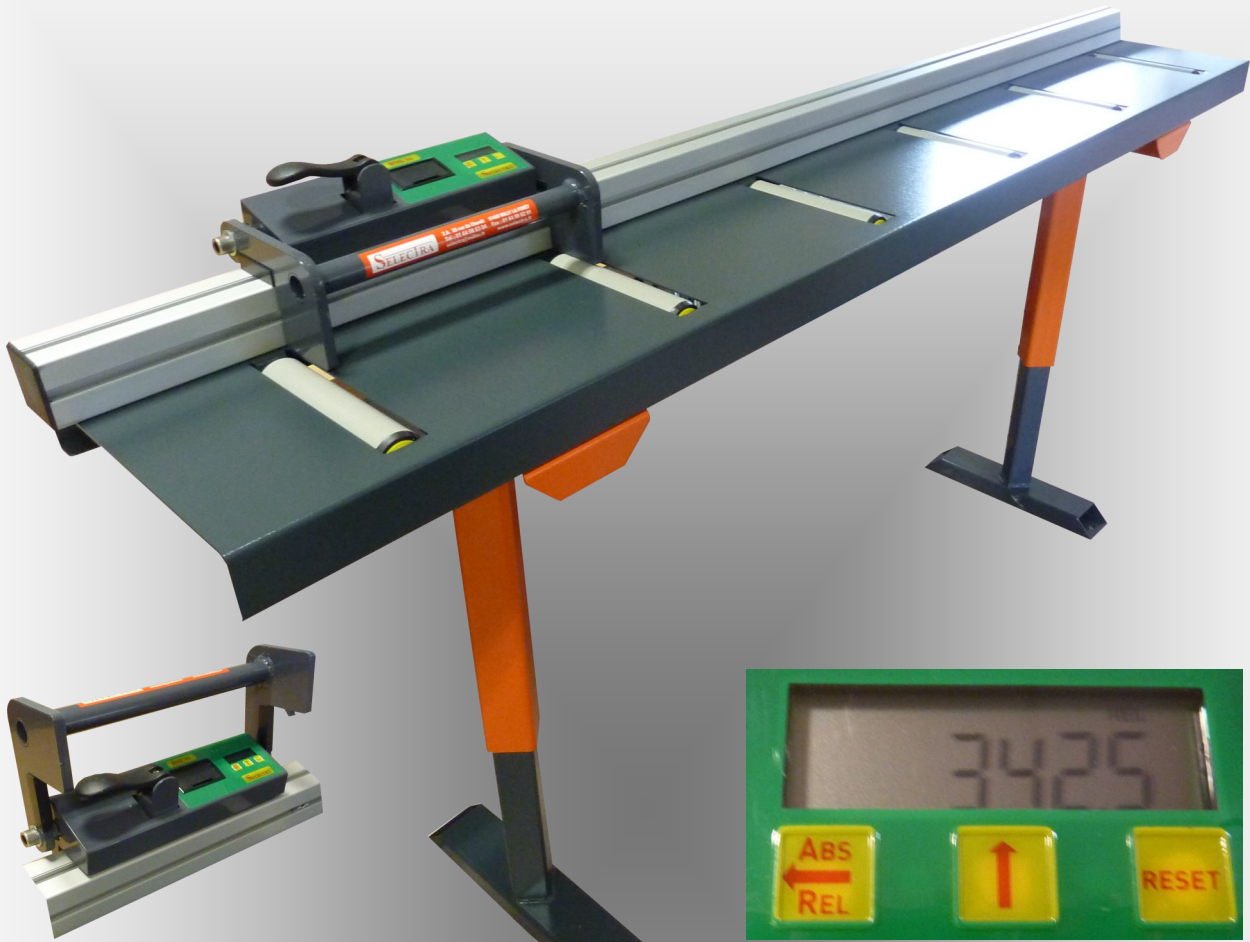
*ZA- 13 rue du Chenét 91490 MILLY LA FORET*

*Tel : 01 64 98 63 04 Fax : 01 64 98 62 91*

*Email : [contact@selectra.fr](mailto:contact@selectra.fr) Site: [www.selectra.fr](http://www.selectra.fr)*

# SELECTRA

## Butée manuelle lourde



Clapet escamotable

Affichage digitale net et précis

- Lecture facile grâce à l'affichage digital.
- Profil aluminium 60x60mm
- Clapet escamotable.
- Précision de la mesure : +/- 0,1 mm par mètre.
- Alimentation : fonctionne sur Pile type AA 1,5V (Durée de vie: ~1 an)
- Mesures absolues ou relatives.
- Réglage de la cote de référence en fonction de la machine.
- Mise en route et réglage extrêmement simple
- Longueurs disponibles de 2 à 9.7 mètres.

## Butée numérique légère Sawgear



Différentes options de tables ou de fixations suivant vos machines

La butée numérique Sawgear TIGERSTOP est la solution idéal pour équiper vos petites machines de débit , perceuses , poinçonneuses.

Dotée d'une interface et d'un moteur intelligent elle vous permet d avoir une précision de positionnement de +/- 0,2 mm.

Il est également possible de mémoriser 10 listes de débit et de disposer de plusieurs points de référence de calibration afin de compenser la dérive de précision de votre tronçonneuse lors des coupes d'angle.

Le moteur étant intégré dans le pupitre, la transmission se fait via un arbre cannelé ,il est possible de monter le pupitre à droite ou à gauche.



## Butée numérique Type TS

Système de positionnement numérique facilement adaptable sur tout type de machines de l'industrie du bois, métal, pvc.

100 programmes mémorisables.

Travail en butée ou en pousseur.

Longueur de 2 à 8 mètres.

Précision +/- 0.1 mm

Poussée environ 90 kg



### AVANTAGES

La butée numérique TIGERSTOP vite les erreurs coûteuses et améliore la productivité de vos machines.

Se rentabilise très vite grâce à sa fiabilité et son efficacité.



### Disponibles avec différentes options de tables

Tables lisses

Tables droites ou inclinées.

Largeur 360 ou 520 mm.

La force d'un buffle avec la précision d'une fourmi



Nouveau Moteur Brushless.

Disponible jusqu'à 24 mètres de long.

Nouvelle crémaillère pour plus de précision.

Force de poussée :400 kg.

Nouveau rail de guidage pour plus de rigidité.

Très souple d'utilisation.

100 listes mémorisables.

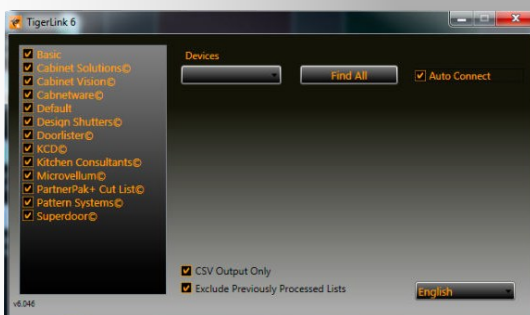
Différentes options de logiciels.



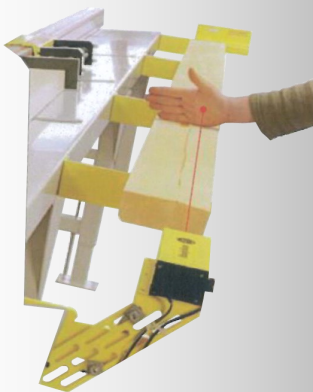
## Les différentes options de logiciels



- ◆ Imprimante Thermique



- ◆ Transfer de listes format Excel csv



- ◆ Purge des défauts par laser

Autres options de logiciels disponibles:

Optimisation de listes, lecteur code-barres , logiciel de communication.